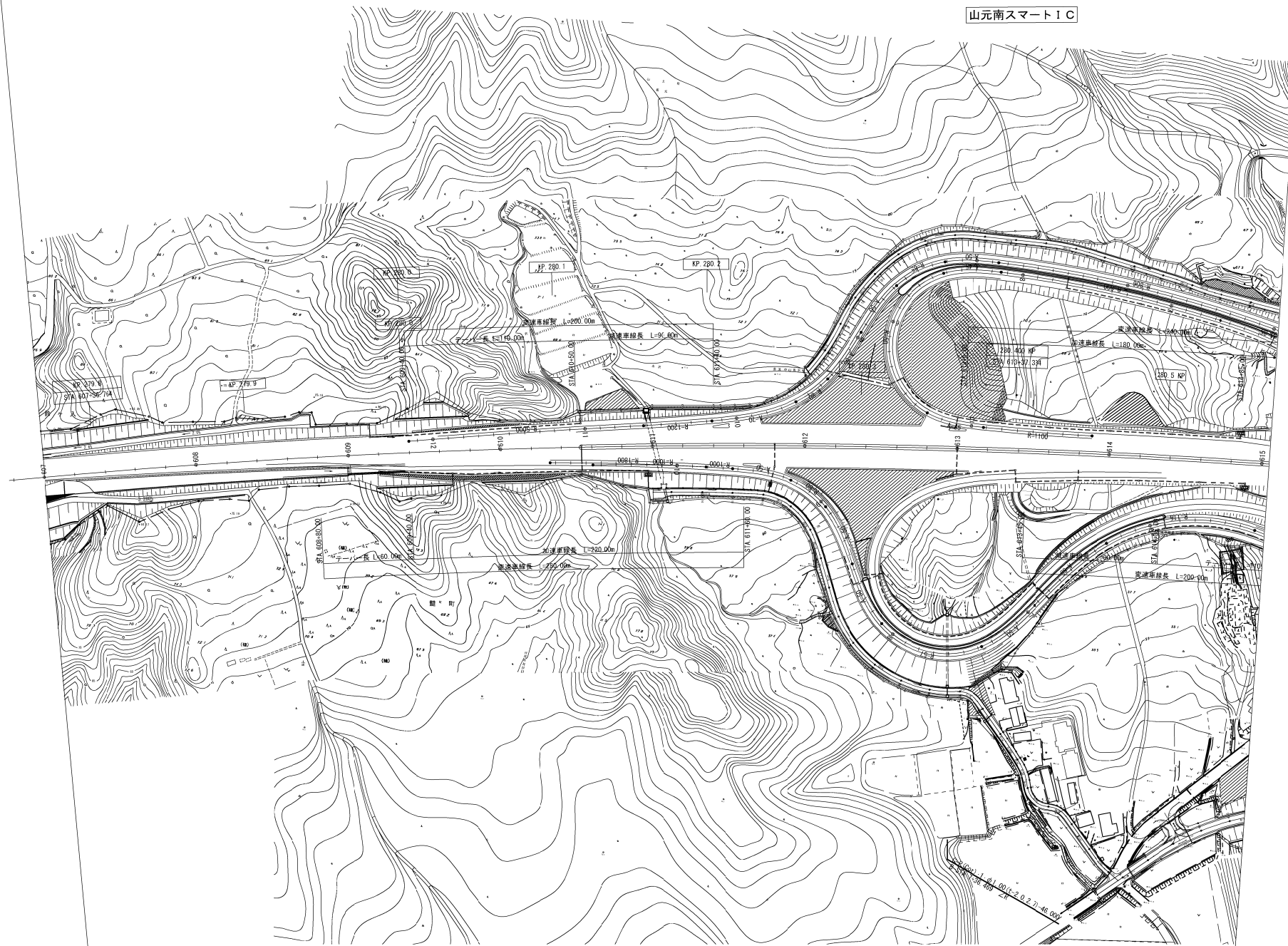
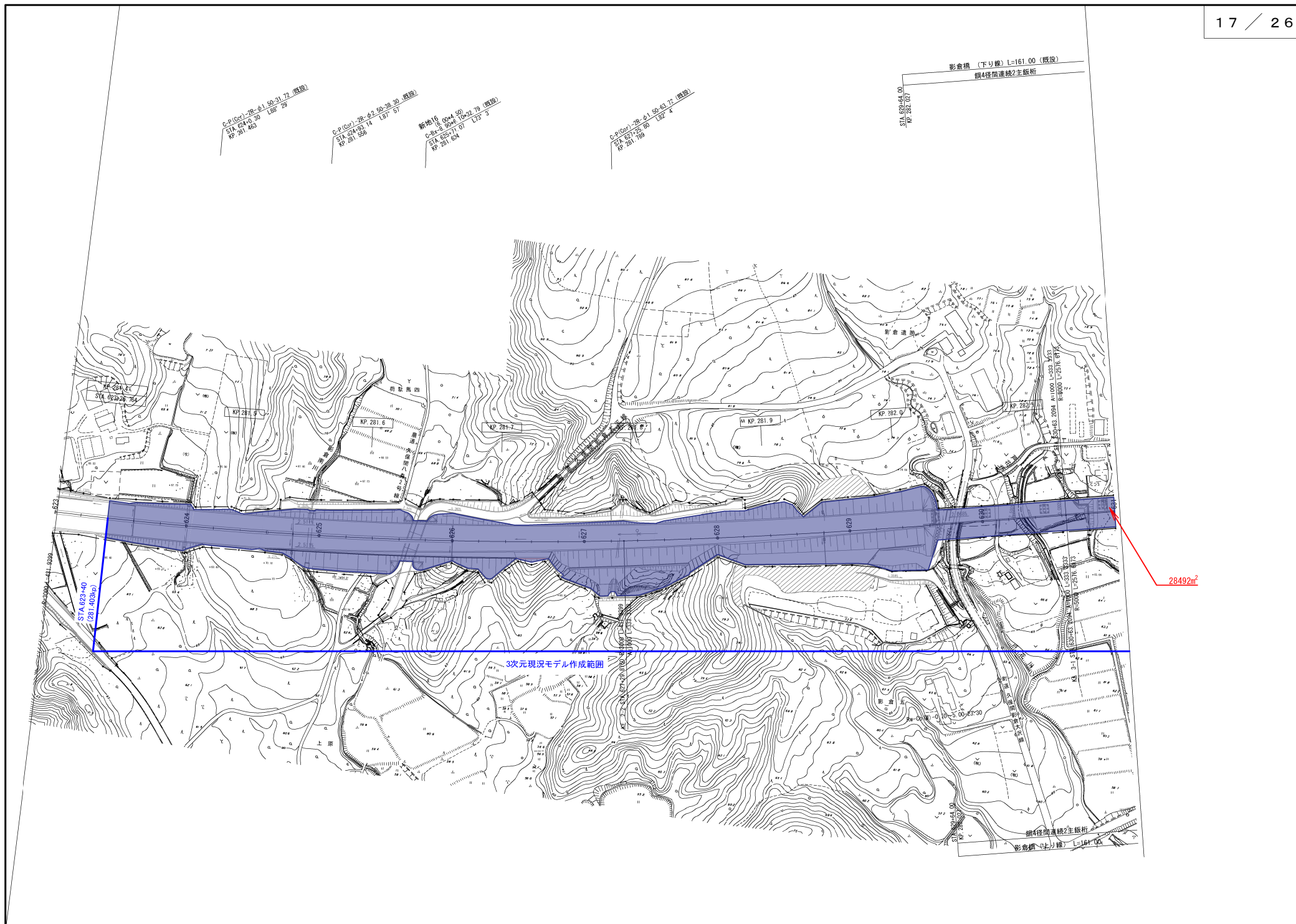


山元南スマートIC









(影倉橋 (下り線) L=161.00 (既設))  
(鋼4径間連続2主版桁)

STA 631+25.00  
KP 282.88

新地17  
C-Bx 4 00+4.00  
STA 631+25.00  
KP 282.88

新地17  
C-Bx 4 00+4.00  
STA 631+25.00  
KP 282.88

新田橋 (下り線) L=17.30 (既設)  
PRCボータルラメン2主版桁

STA 631+25.00  
KP 282.88

新地18  
C-Bx 4 00+4.00  
STA 631+25.00  
KP 282.88

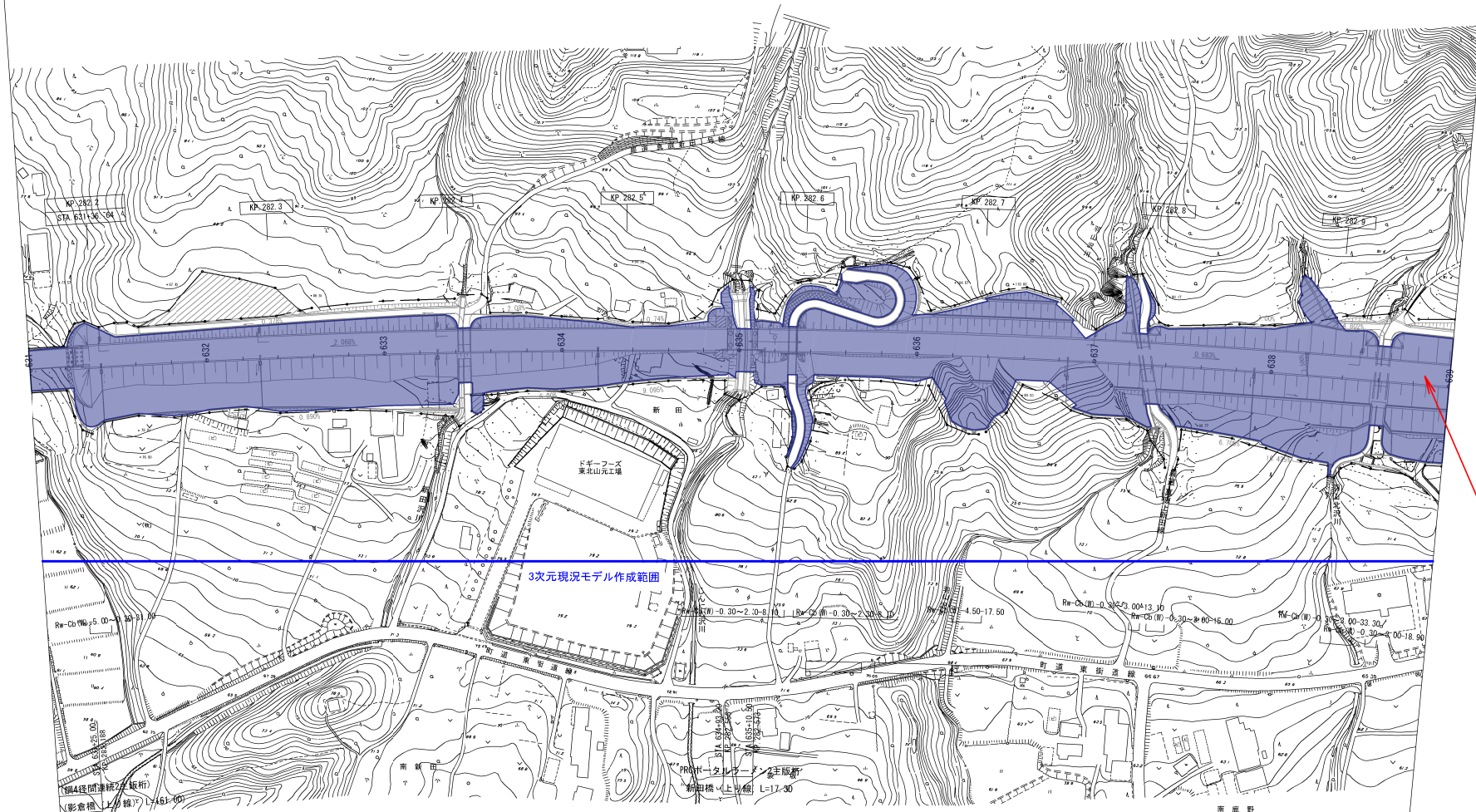
新地18  
C-Bx 4 00+4.00  
STA 631+25.00  
KP 282.88

新地19  
C-Bx 4 00+4.00  
STA 631+25.00  
KP 282.88

新地19  
C-Bx 4 00+4.00  
STA 631+25.00  
KP 282.88

新地20  
C-Bx 4 00+4.00  
STA 631+25.00  
KP 282.88

新地20  
C-Bx 4 00+4.00  
STA 631+25.00  
KP 282.88



39585m<sup>2</sup>



北鹿野沢橋（下り線）L=16.20（既設）  
PRCボータルランメン2主版析

STA 641+82.00  
KP 283.246  
STA 641+98.60  
KP 283.282

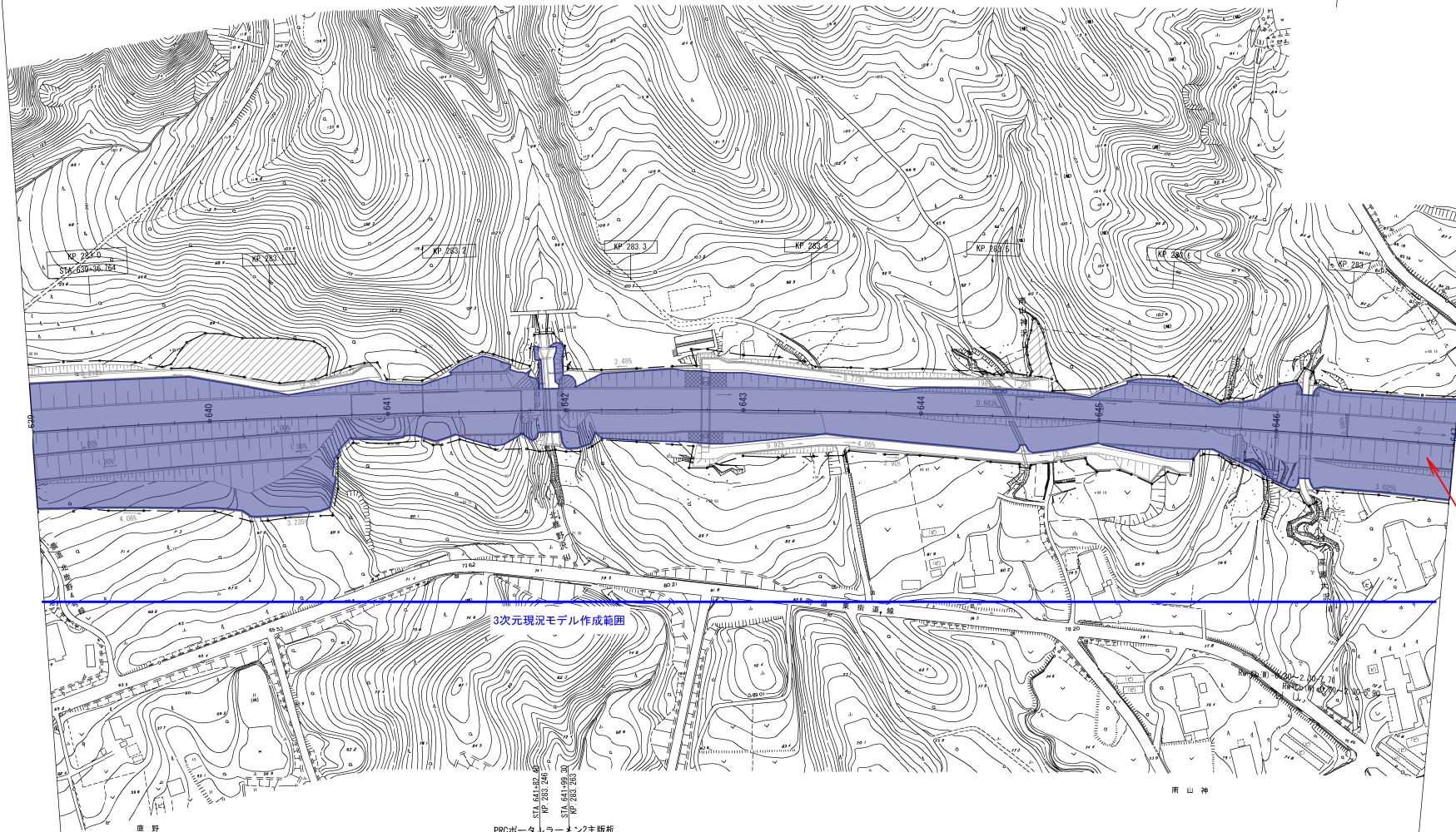
南山神橋  
0+5.00  
STA 640+75.00  
KP 283.542

新地21  
0+0+2.00  
C-B 644+31.00  
KP 283.513

新地21  
0+0+2.00  
C-B 644+31.00  
KP 283.513

新地22  
0+0+2.00  
C-B 644+31.00  
KP 283.513

新地22  
0+0+2.00  
C-B 644+31.00  
KP 283.513



3次元現況モデル作成範囲

36073m²

PRCボータルランメン2主版析  
北鹿野沢橋（上り線）L=16.90

新地23 (5.00+4.00) 11 (既設)  
C-Bv=0.00+0.00  
STA 641.45  
Rv 283.428

新地23 (5.00+4.00) ウィンク  
C-Bv=0.00+0.00  
STA 641.45  
Rv 283.428

新地24 (4.00+4.00) 11 (既設)  
C-Bv=0.00+0.00  
STA 640.07  
Rv 284.071

新地24 (4.00+4.00) ウィンク  
C-Bv=0.00+0.00  
STA 640.07  
Rv 284.071

C-P (Cor)=28-22.50+2.78 (既設)  
STA 653.438  
Rv 284.428

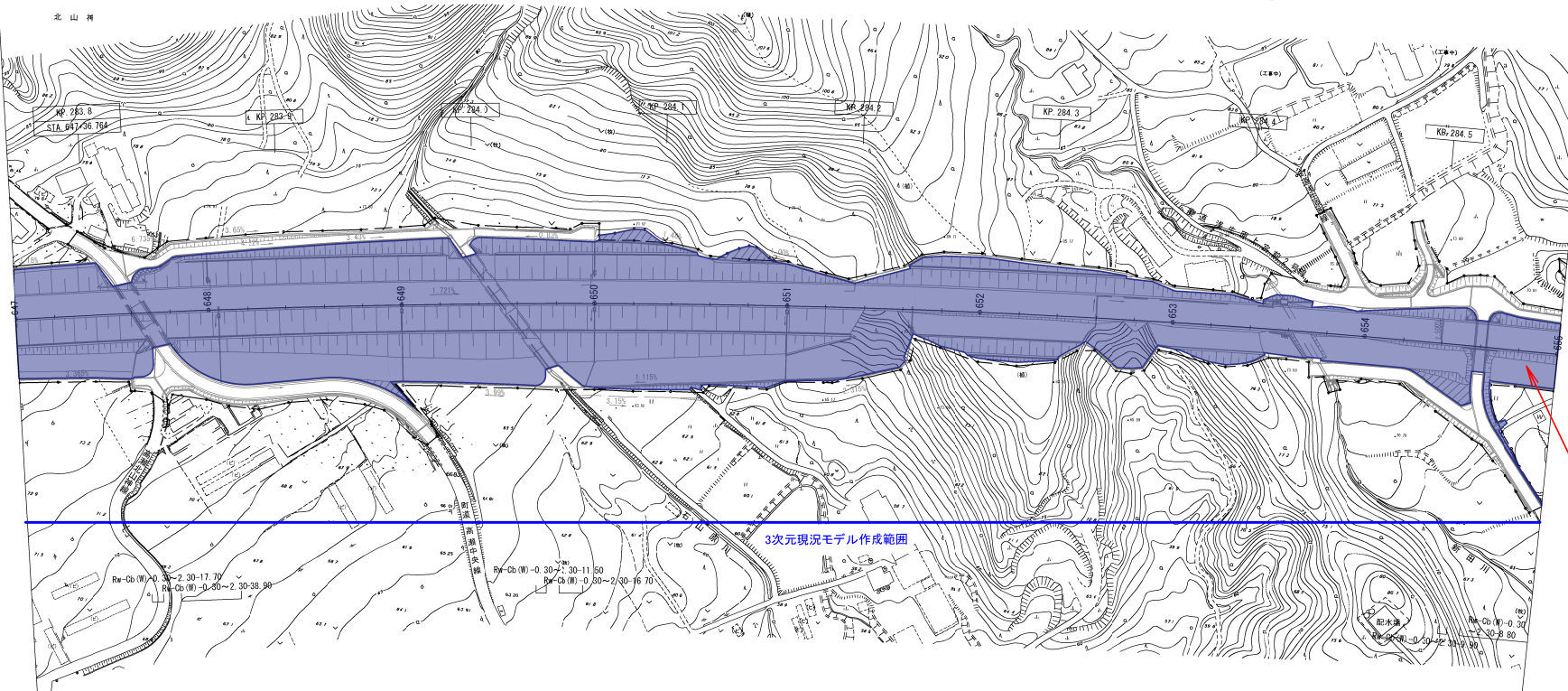
新地25 (5.00+4.00) 11 (既設)  
C-Bv=0.00+0.00  
STA 654.523  
Rv 284.523

新地25 (5.00+4.00) ウィンク  
C-Bv=0.00+0.00  
STA 654.523  
Rv 284.523

高瀬  
西石山原

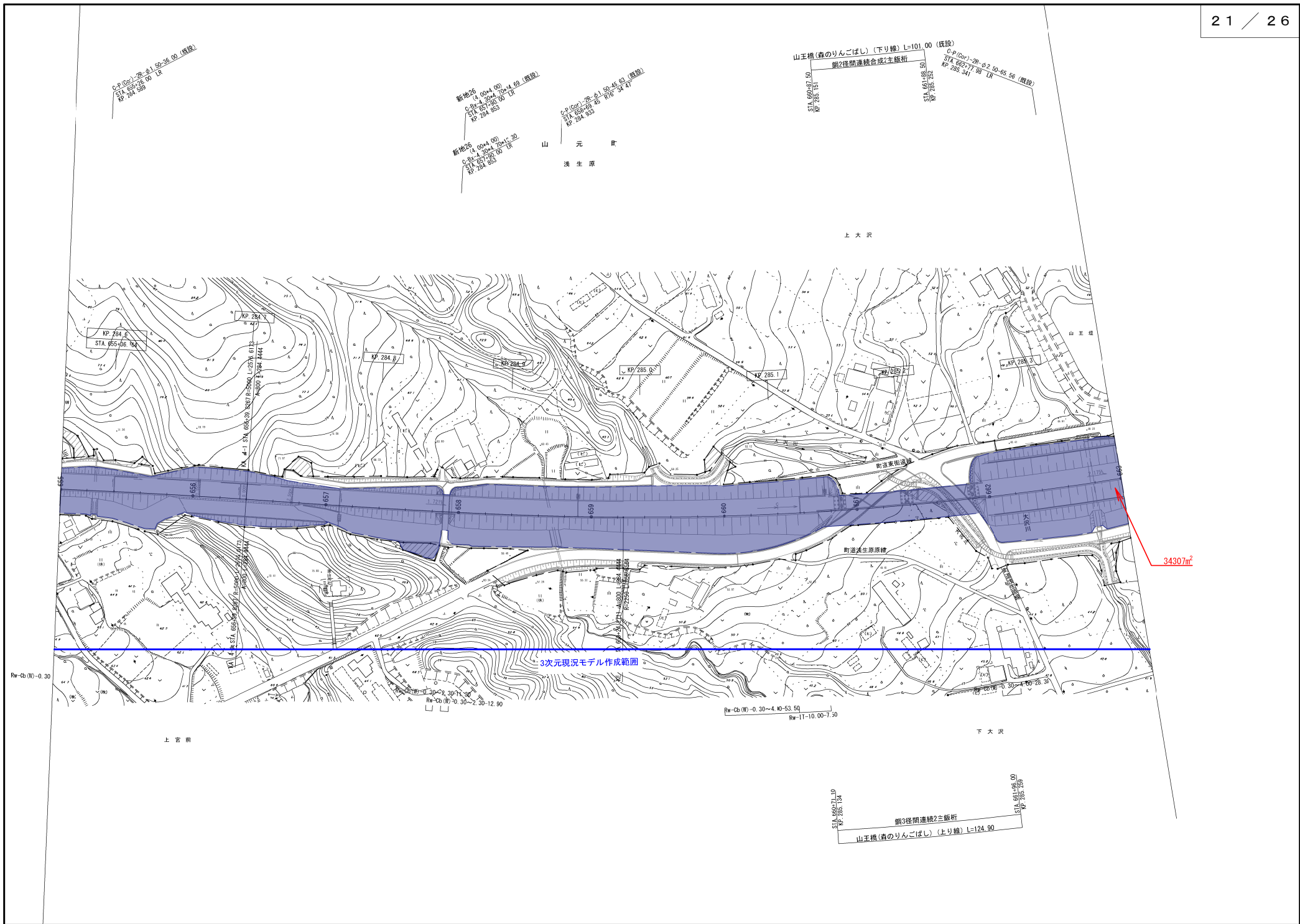
浅生原  
上宮前

北山側



3次元現況モデル作成範囲

43250m²





新地27 (00+00)  
C-27 100+00  
C-27 100+20  
C-27 100+30  
C-27 100+40  
C-27 100+50  
C-27 100+60  
C-27 100+70  
C-27 100+80  
C-27 100+90  
C-27 100+100

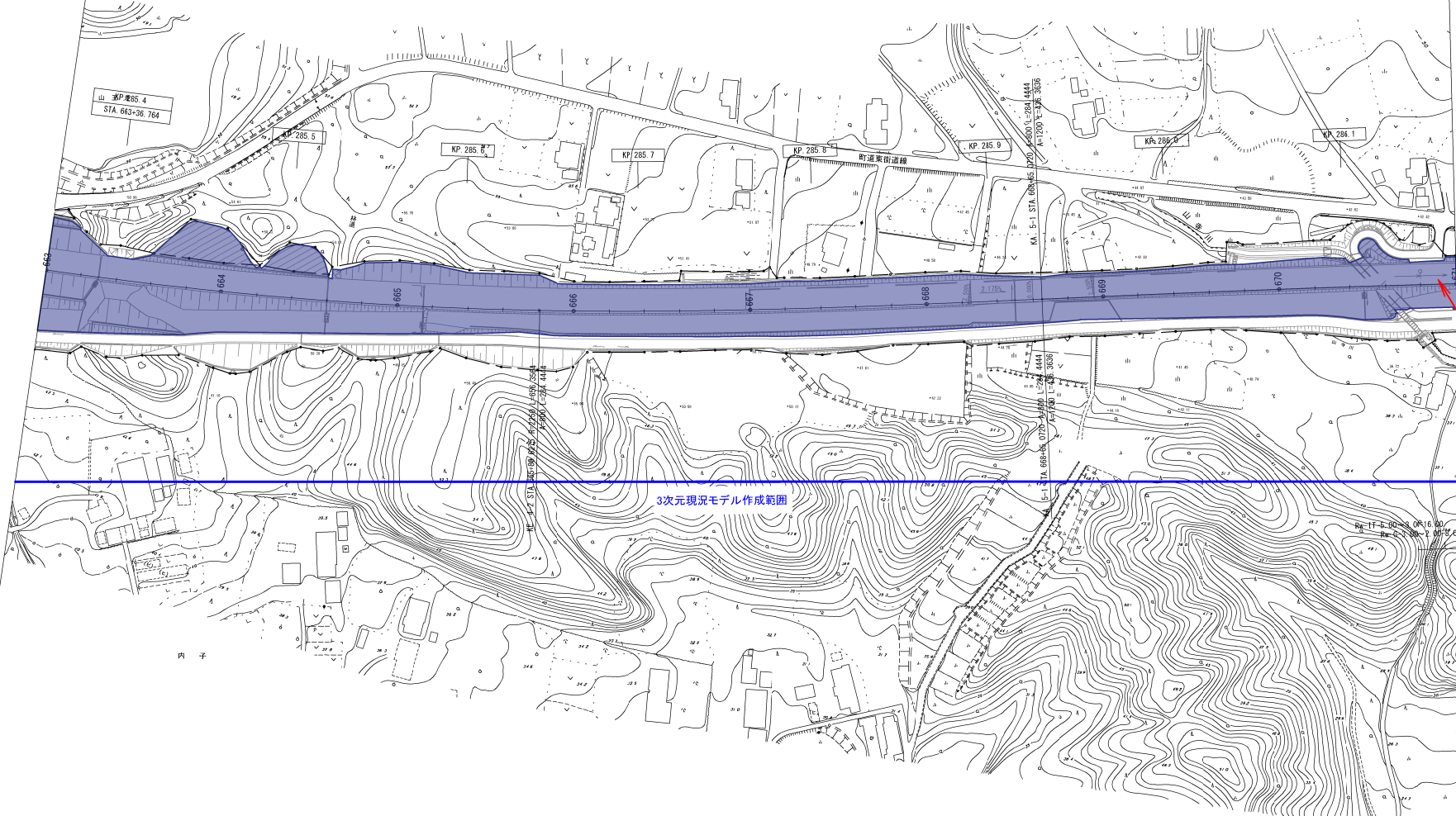
山 元 町

浅 生 原

入 子

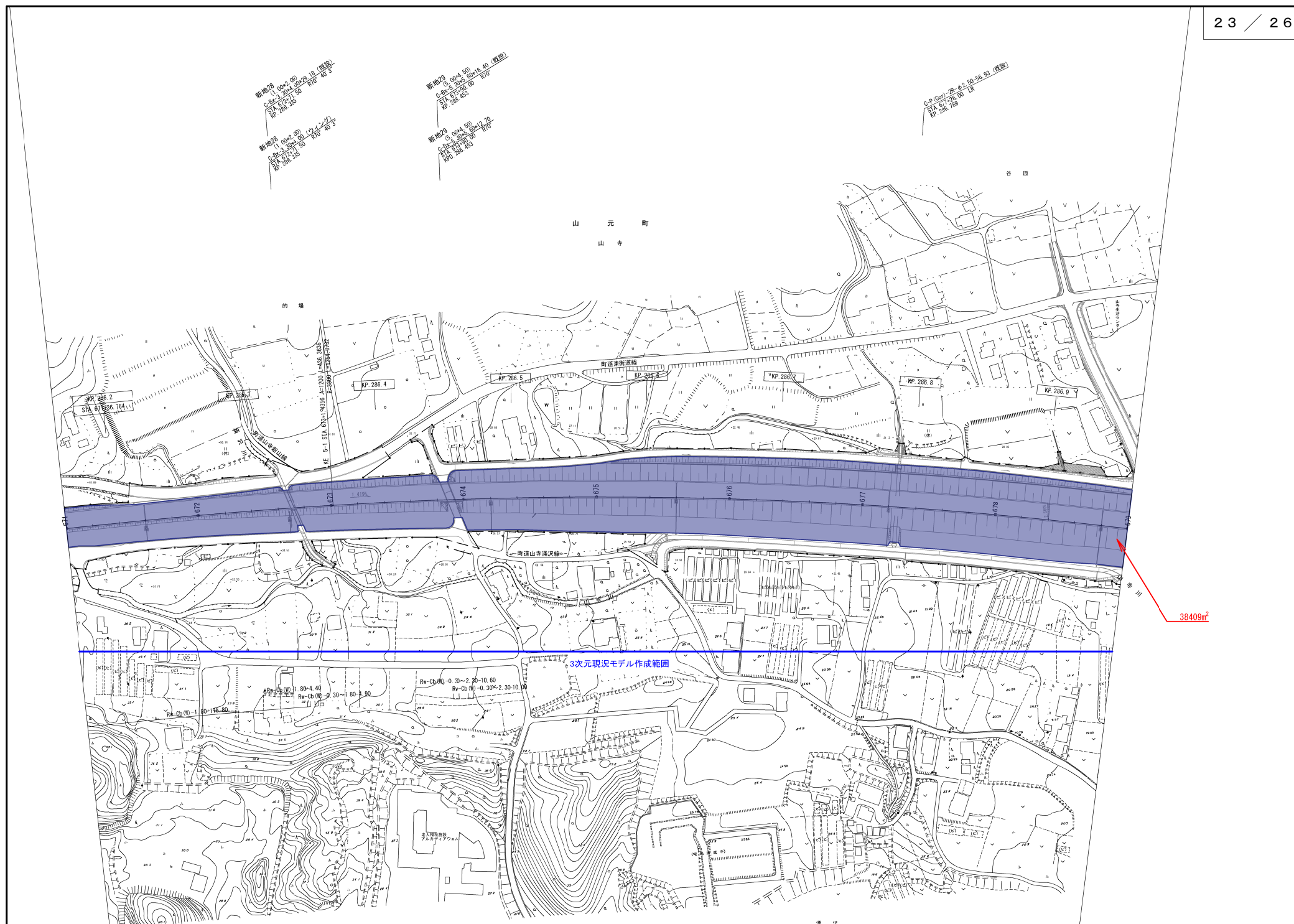
山 王

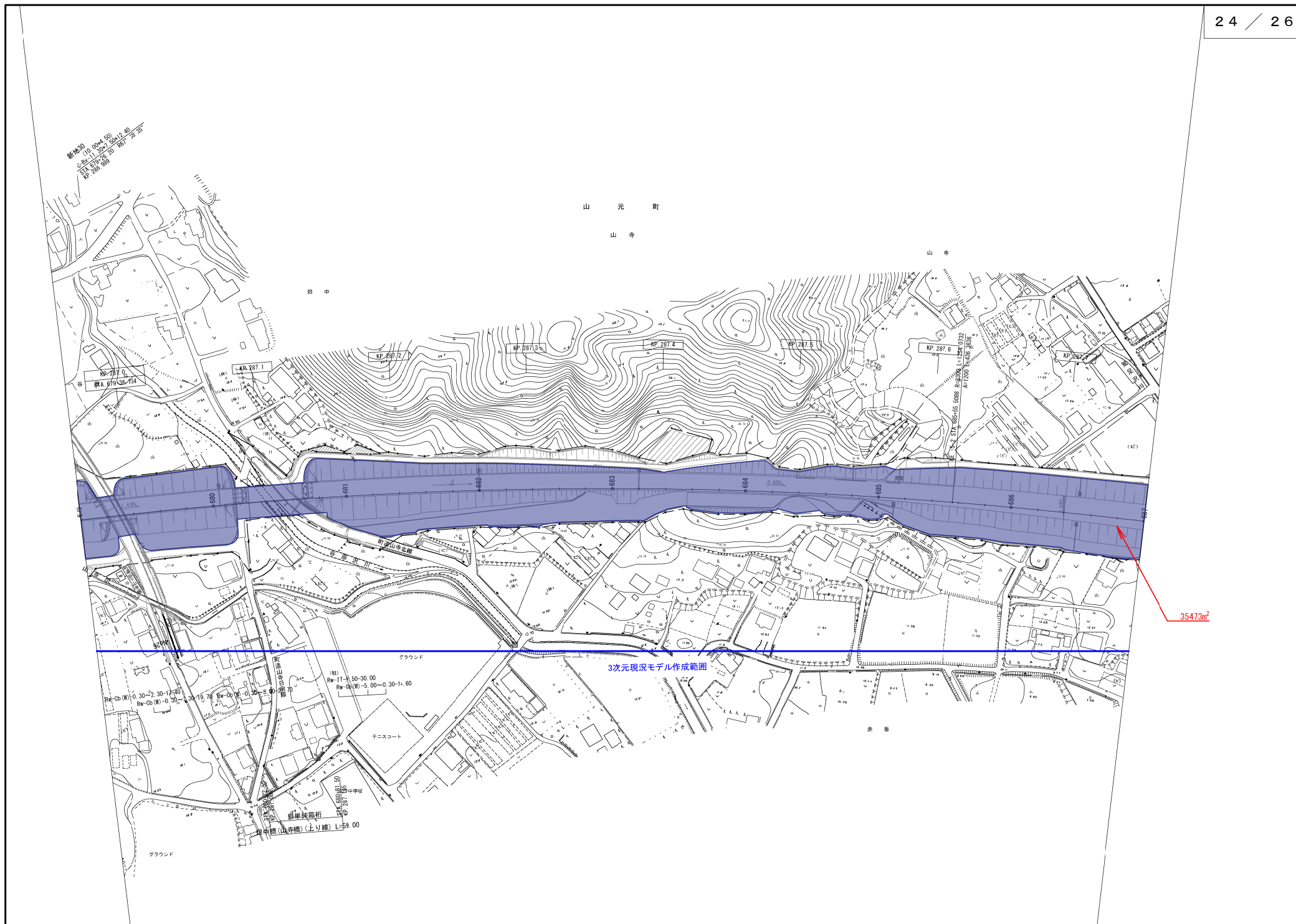
湧 沢



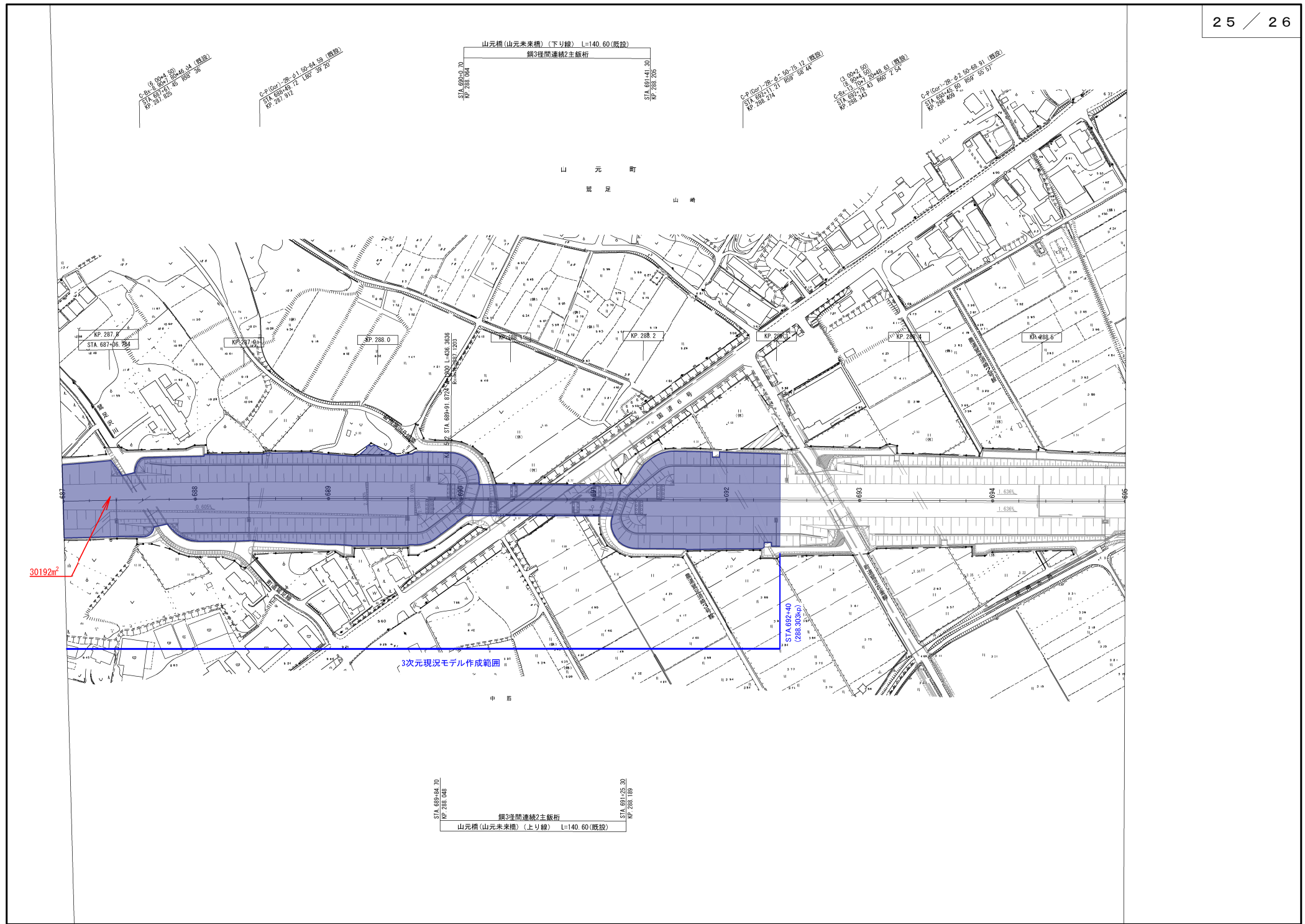
3次元現況モデル作成範囲

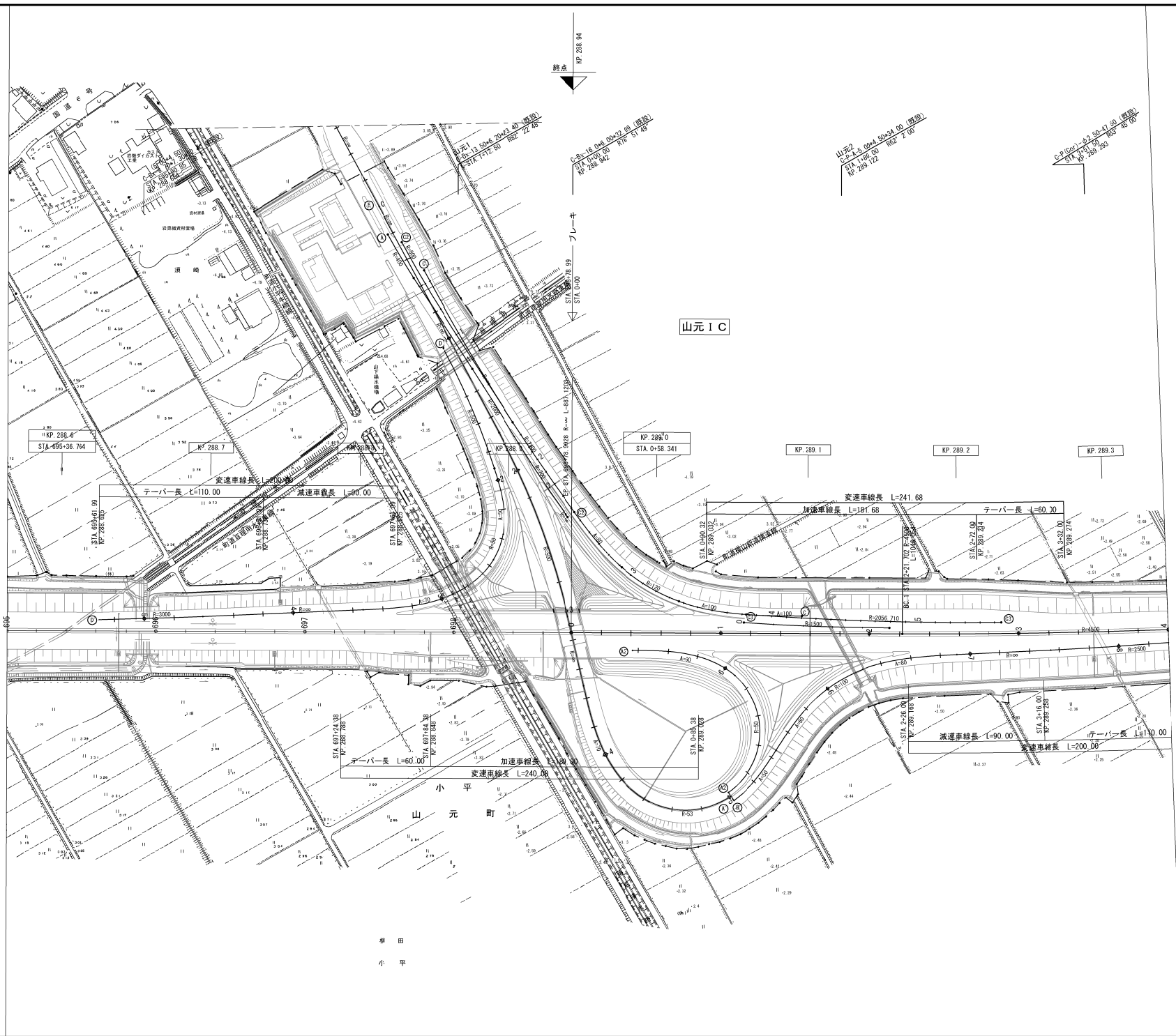
28090m²











山元町  
小平